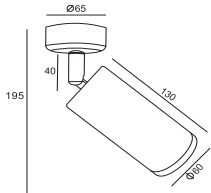
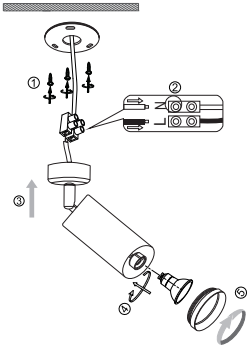


Instruction



1 x GU10 (50W)

Model: C034CL-01W
Collection: Ceiling & Wall
Series: Alfa

 Ceiling Lamps



Montageanleitung:

- Schalten Sie vor Installation der Leuchte über den Hauptschalter den Strom ab.
- Bereiten Sie den Platz vor, an dem Sie die Leuchte anbringen wollen: Für Einbauleuchten mit einer Montagebohrung und für Anbauleuchten mit einem Vertiefungsbohrer.
- Wenn Sie ein 220-240V 50Hz Stromkabel, wenn möglich mit Erdungsdräht, zum Einbauort.
- Verbinden Sie die Leuchte mit dem 220-240V 50Hz Stromkabel. Wenn die Befestigung der Leuchte nicht durch die Befestigung oder an dafür vorgesehenen Platz.
- Befestigen Sie die Glühbirne in der Fassung.
- Schalten Sie den Strom an und überprüfen Sie die Funktionstüchtigkeit der Leuchte.

Assembly Manual:

- The installation of the lamp shall be performed with the power supply off.
- Prepare a place to install the lamp: a mounting hole for built-in lamps and a seat for surface-mounted lamps.
- Take 220-240V 50Hz power wires, including a grounding wire, if any, out to the place where you want to install the lamp.
- Connect the lamp to the 220-240V 50Hz power supply network. If the lamp has a grounding wire, it shall be also connected.
- Install the lamp in the mounting hole/socket and secure tightly.
- Install a bulb in the socket and fix the bulb.
- Turn on the power supply for the lamp and make sure that the lamp operates properly.

Инструкция з монтажу:

- Установку світильника здійснюється при вимкненні електричного мережі.
- Підготуйте місце для установки світильника - монтажний отвір для вбудованих, посадочне місце для накладних.
- Виведіть к месту установки проводів напруги 220-240V 50 Гц.
- Підключіть провод заземлення, якщо він є в світильнику.
- Підключіть світильник до мережі 220-240В 50 Гц. Якщо в світильнику передбачений дрот заземлення, його також необхідно підключити.
- Встановіть світильник в отвір/панель і зафіксуйте надійно закріпив.
- Встановіть лампу у лямпочку і зафіксуйте її.
- Включіть подачу електричного струму до світильника і переконатися в тому, що він працює належним чином.

Инструкция по установке:

- Установку світильника здійснюється при вимкненій електричної мережі.
- Підготуйте місце для установки світильника: монтажне отвір-посадочне місце для вбудованих, посадочне місце для накладних.
- Виведіть к месту установки проводів напруги 220-240V 50 Гц.
- Підключіть провод заземлення, якщо він є в світильнику.
- Підключіть світильник до мережі 220-240В 50 Гц. Якщо в світильнику передбачений дрот заземлення, його також необхідно підключити.
- Установіть світильник в отвір/панель і зафіксуйте надійно закріпив.
- Встановіть лампу в лямпочку і зафіксуйте її.
- Включіть подачу електричного струму до світильника і переконатися в тому, що він працює належним чином.

Vertretung des Herstellerwerks / Manufacturer factory
affiliate / Filiale de l'usine du fabricant / Filiale di fabbrica
produttore / Filial de la fabrica / Fabrica de filial / Sube
Fabrika / Cabang Pabrik / Branch Factory / Fabrics de rambla
/ Branch Factory / Oddzial Fabryka / Oficina завода
материалов / Oficina заводу виробника / Oficina
авторизованого виробника / Office of authorized manufacturer /
Делегация производителя / Представителство на
фирмени/предприятие / Репрезентација / 代表 公司 China.

